

CASSONETTI PER AVVOLGIBILI



INDICE



01 **MONOBLOCCHI**

02 **CASSONETTI IN EPS**

03 **CONTROTELAI**

04 **CASSONETTI IN PVC**

05 **CASSONETTI IN ALLUMINIO**

01 MONOBLOCCHI



MONOBLOCCO



La gamma di cassonetti che compone il monoblocco, relativa alle nuove strutture si distingue in due categorie :

ispezione inferiore;
ispezione frontale.

La gamma di spalle termiche abbinabili al monoblocco, relativa alle nuove strutture, si distingue in due categorie :

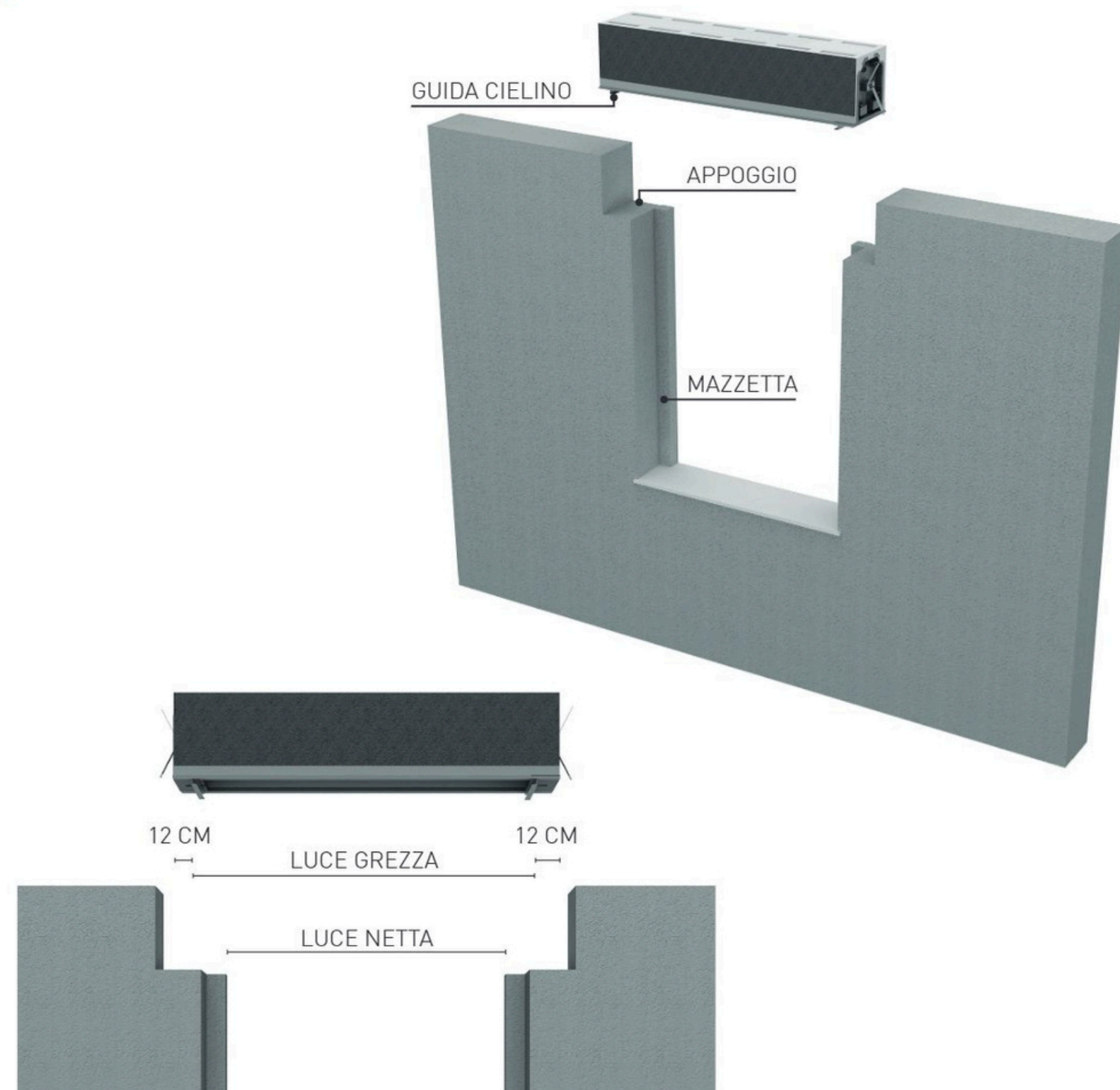
per infisso a filo interno
per infisso in mazzetta

MONOBLOCCO



PREDISPOSIZIONE PER IL MONTAGGIO

CASSONETTO



PREDISPOSIZIONE PER IL MONTAGGIO

MONOBLOCCO





02 CASSONETTI IN EPS

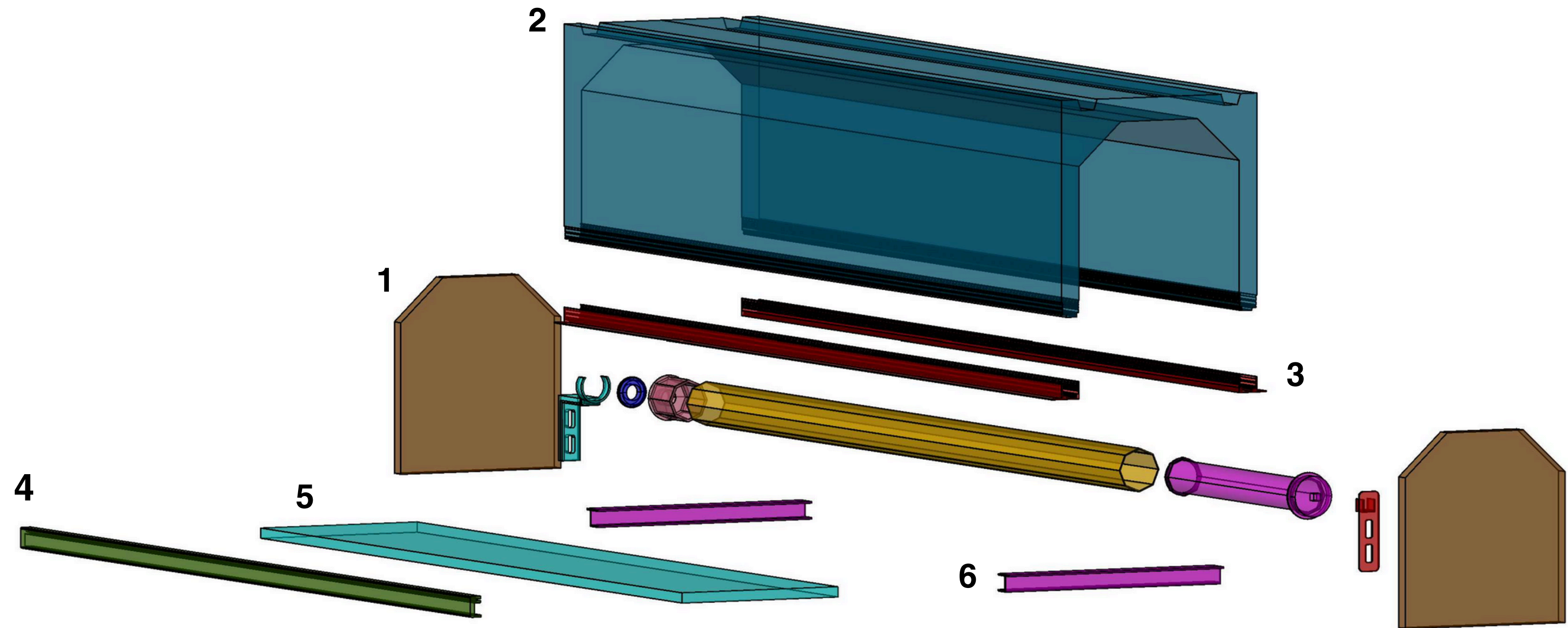
TIPI DI CASSONETTO



- **NUOVA STRUTTURA
ISPEZIONE DA
SOTTO**
- **NUOVA STRUTTURA
ISPEZIONE
FRONTALE**

- 1 - TESTATE LATERALI
- 2 - CORPO CASSONETTO IN EPS
- 3 - PROFILO PORTA INTONACO
- 4 - FRONTALINO
- 5 - CIELINO A SCORRERE
- 6 - GUIDA CIELINO

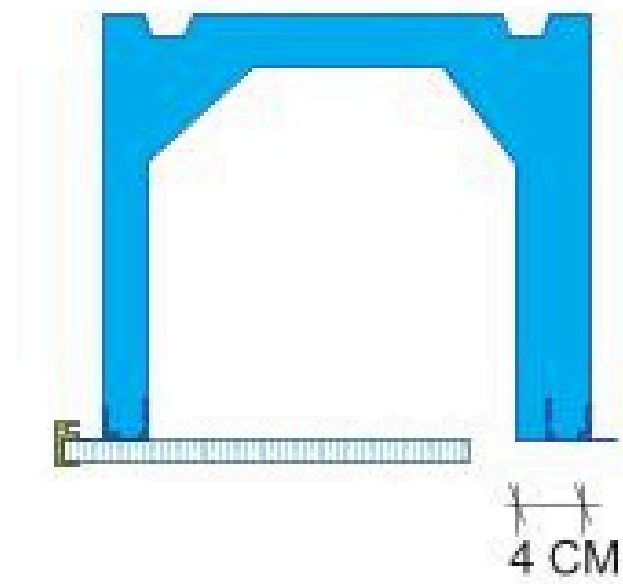
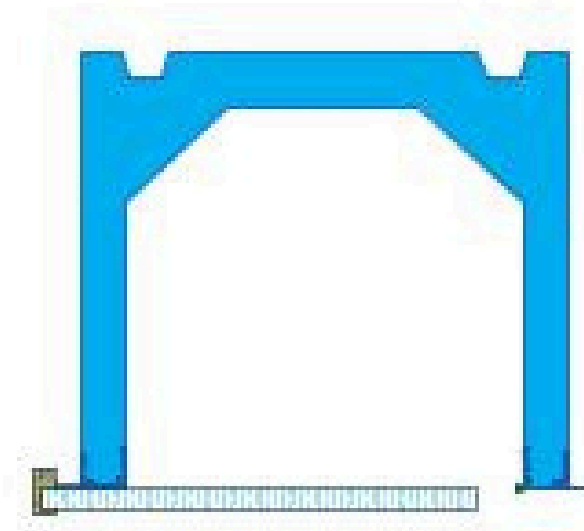
COMPOSIZIONE DEL CASSONETTO (ispezione inferiore)



02 CASSONETTI IN EPS

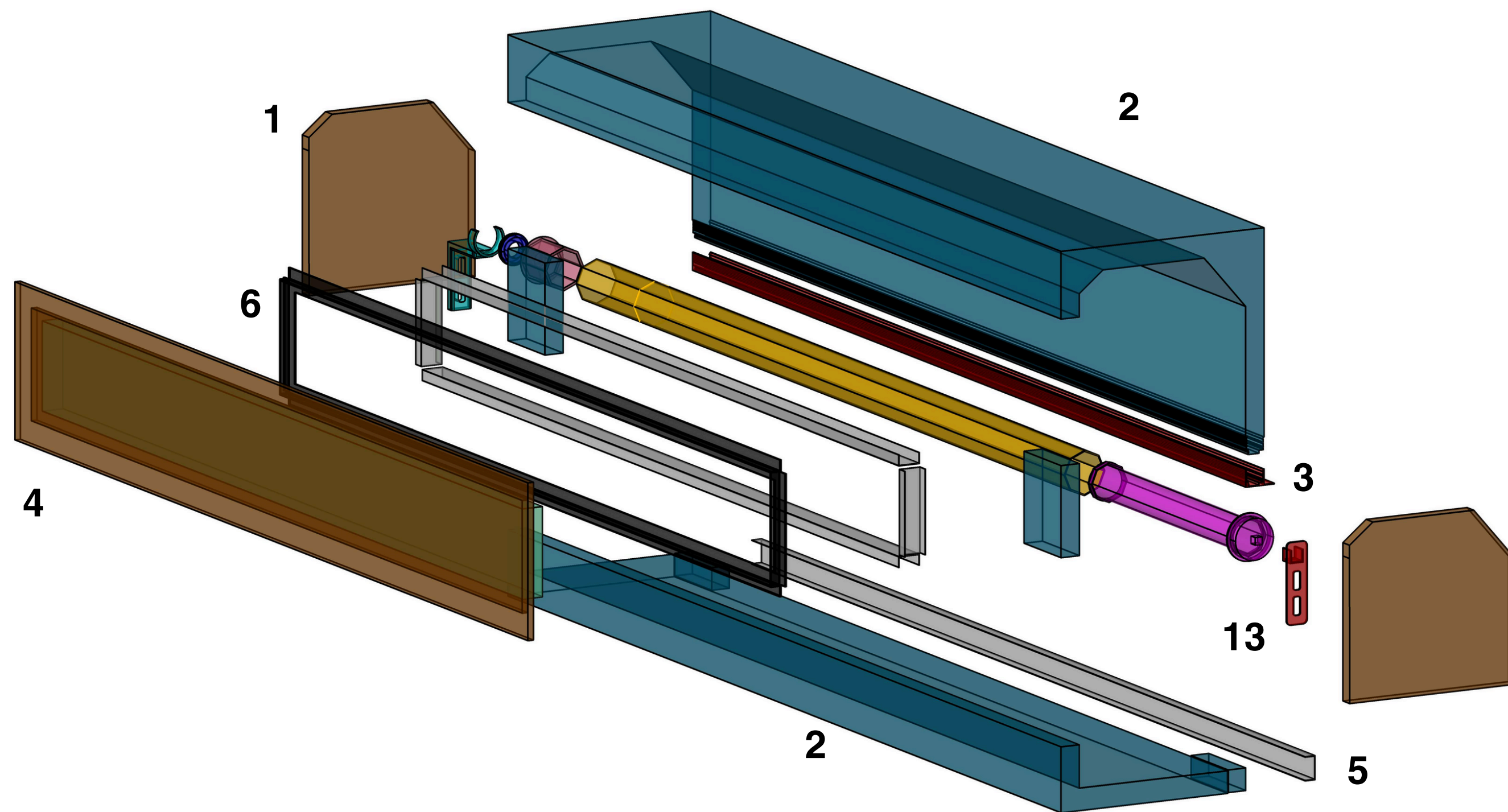


NUOVA STRUTTURA ISPEZIONE DA SOTTO



- 1 - TESTATE LATERALI
- 2 - CORPO CASSONETTO IN EPS
- 3 - PROFILO PORTA INTONACO EST.
- 4 - TAPPO FRONTALE
- 5 - PROFILO A C
- 6 - PROFILO PORTA INTONACO INT.

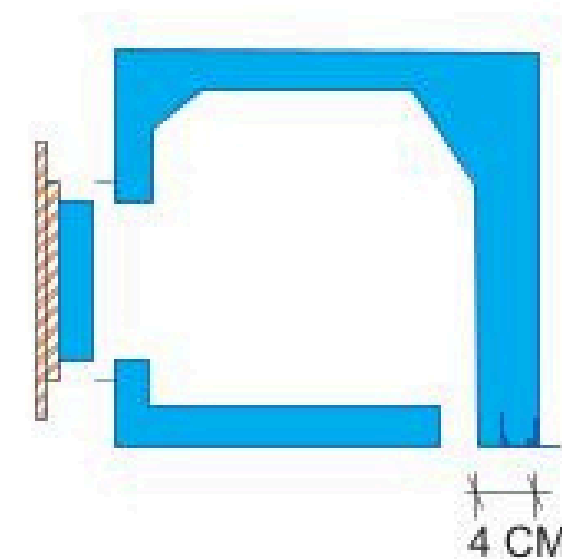
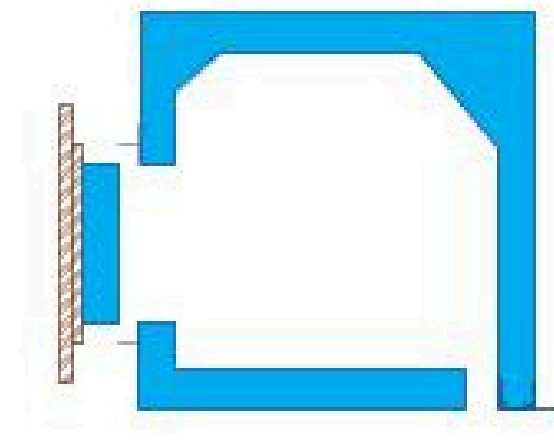
COMPOSIZIONE DEL CASSONETTO (ispezione frontale)



01 CASSONETTI IN EPS



NUOVA STRUTTURA ISPEZIONE FRONTALE



TIPI DI CASSONETTO

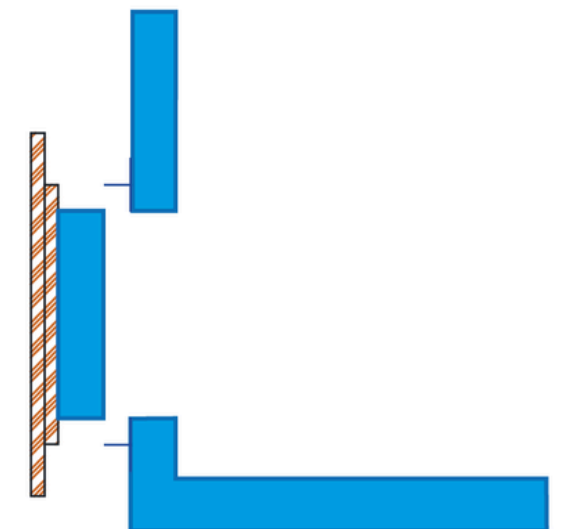
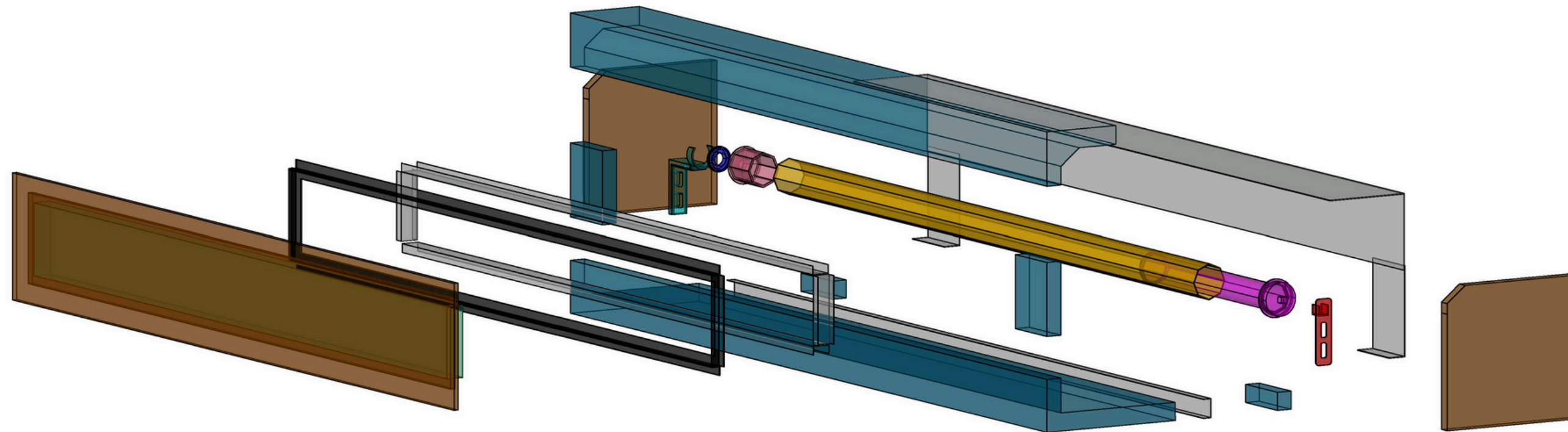


- **DA RISTRUTTURAZIONE
ISPEZIONE FRONTALE**
- **DA RISTRUTTURAZIONE
ISPEZIONE DA SOTTO**

02 CASSONETTI IN EPS



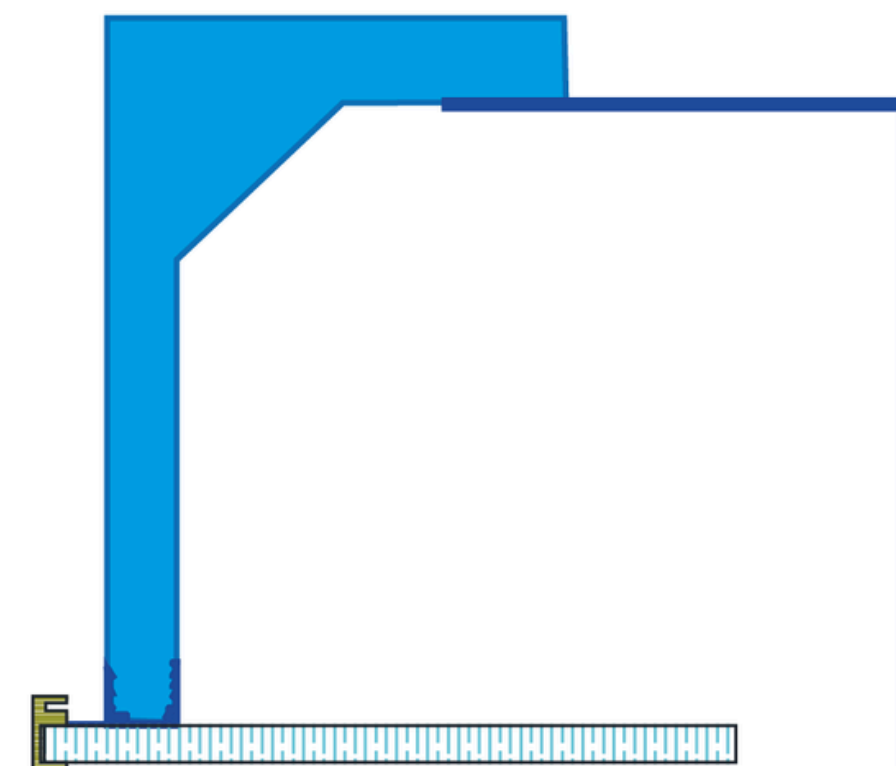
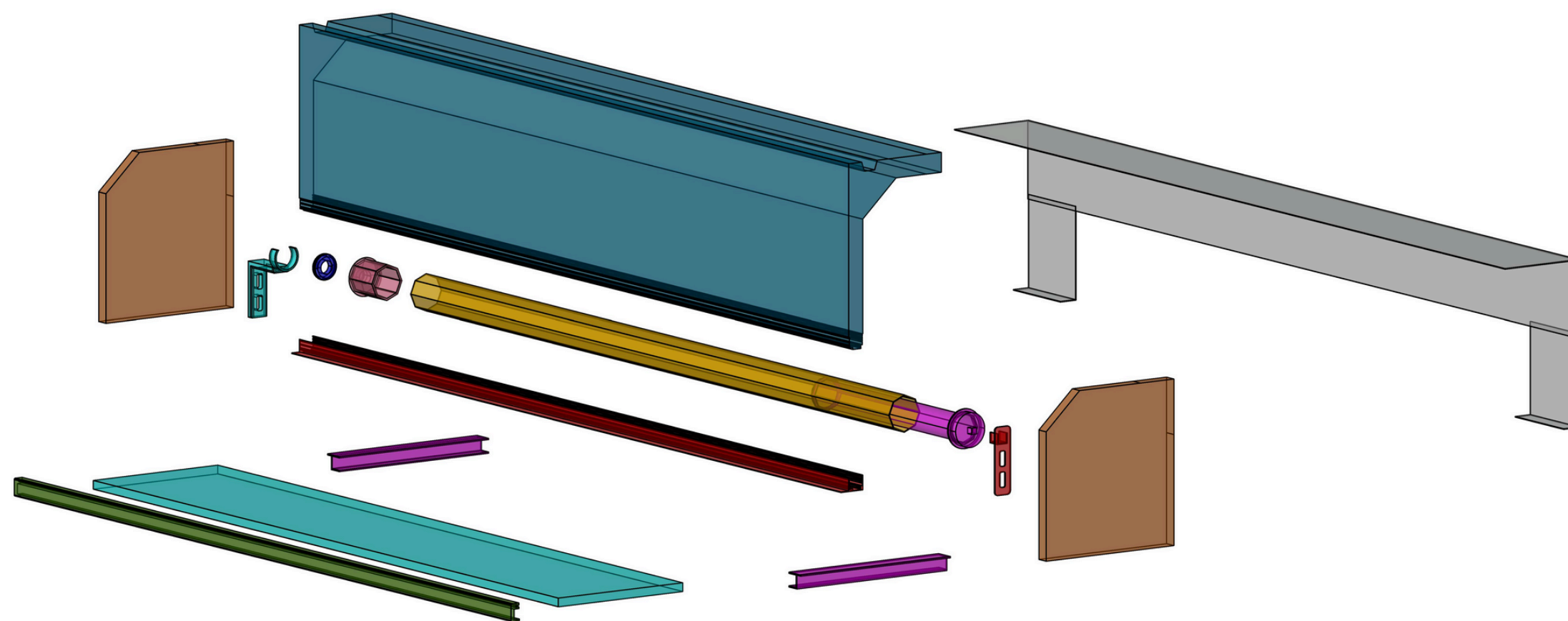
DA RISTRUTTURAZIONE ISPEZIONE FRONTALE



01 CASSONETTI IN EPS



DA RISTRUTTURAZIONE ISPEZIONE DA SOTTO





03 CONTROTELAI

03 CONTROTELAI

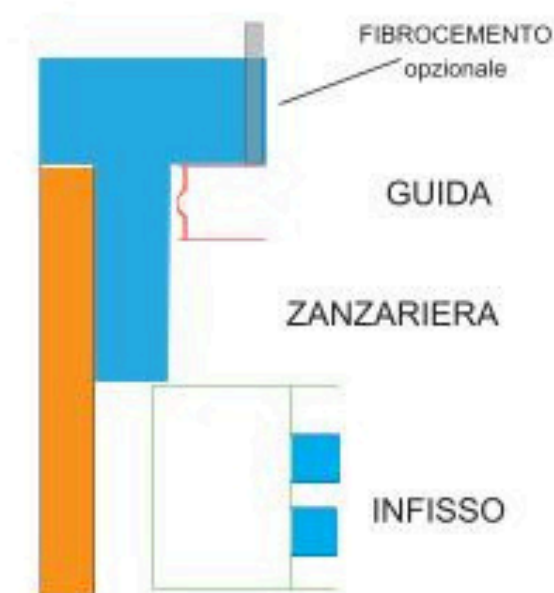
Sono gli elementi di connessione tra la muratura e l'infisso. Tramite la loro posa, il montaggio dell'infisso sarà più veloce e preciso. Sono realizzati su misura ed in base alle esigenze del cliente.



i controteali, in base alle esigenze possono essere di varie tipologie e misure:



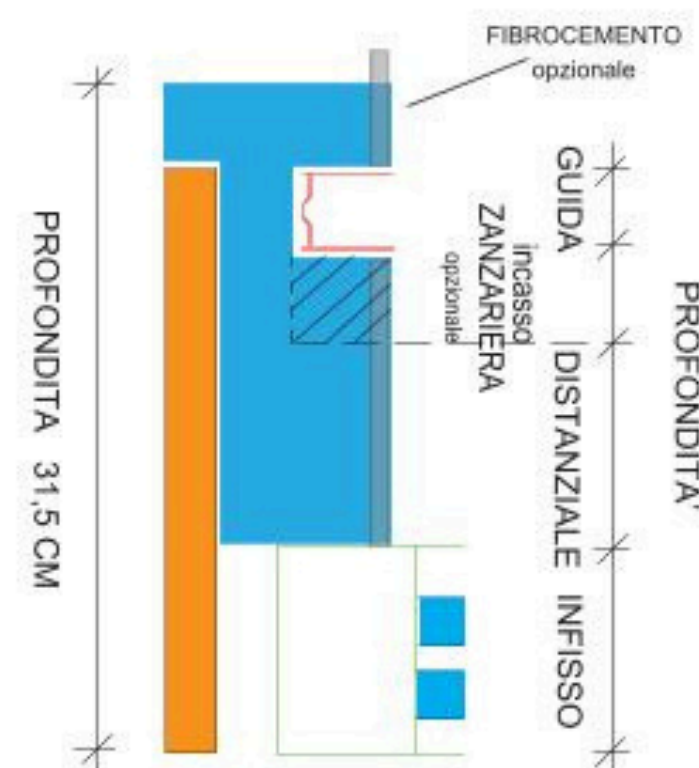
TELAIO START



TELAIO EXCELLENT

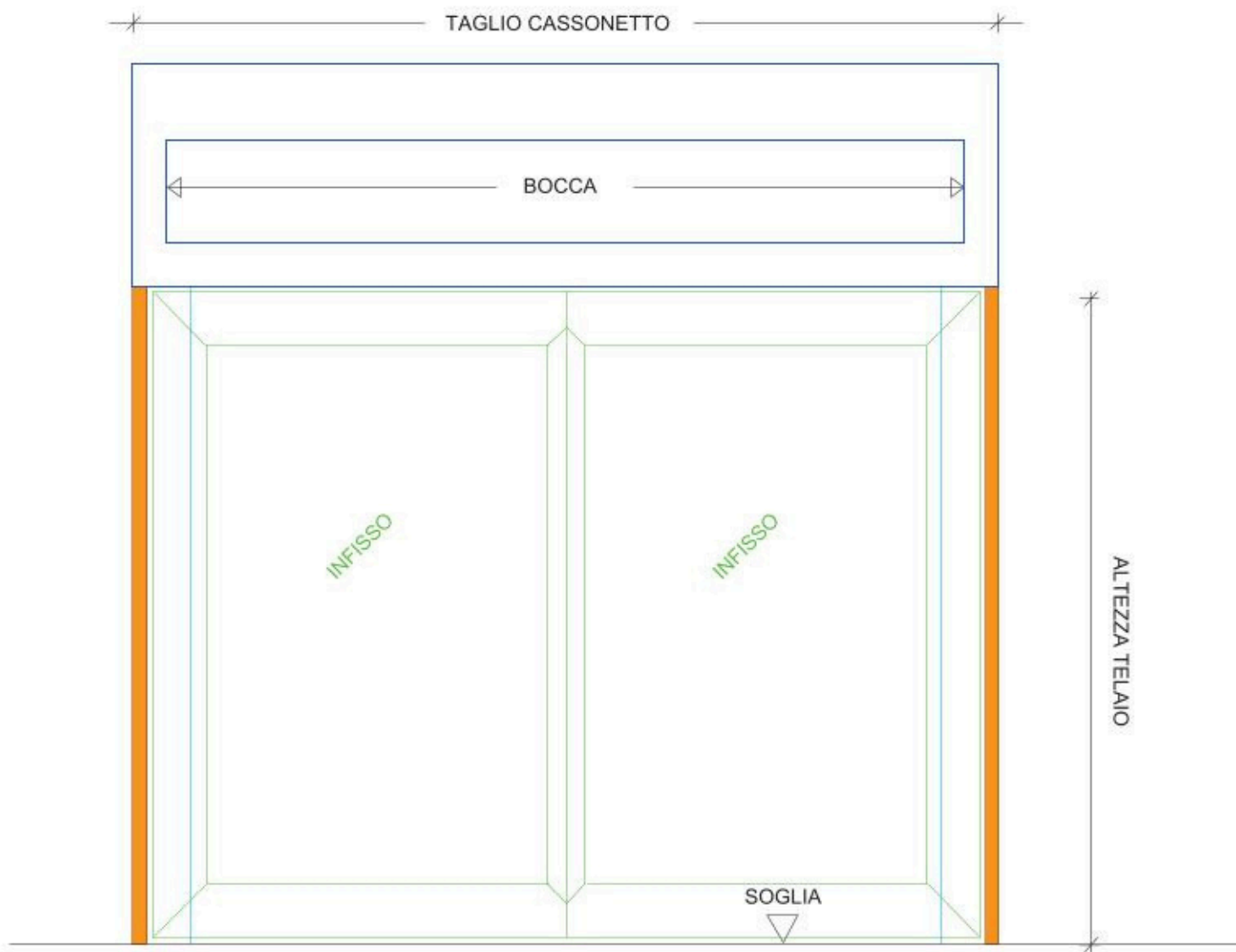
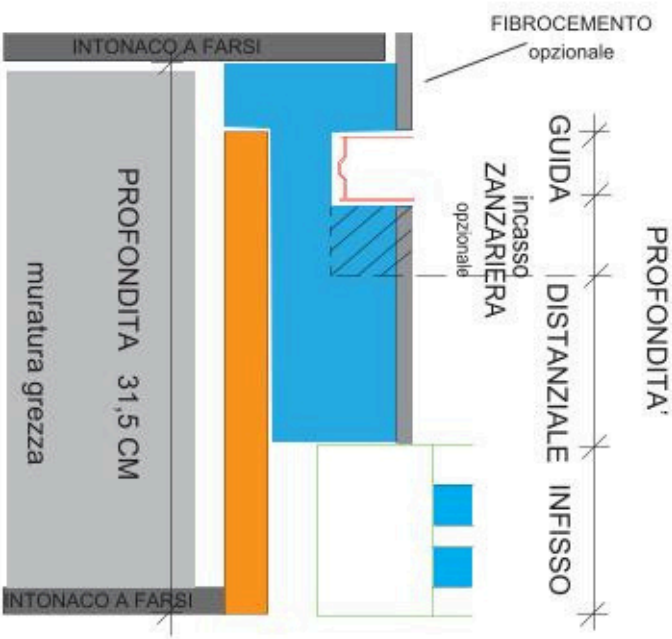
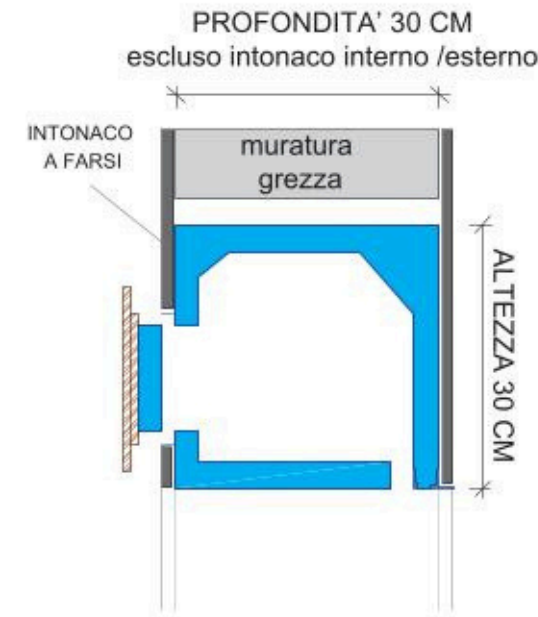


TELAIO STANDARD

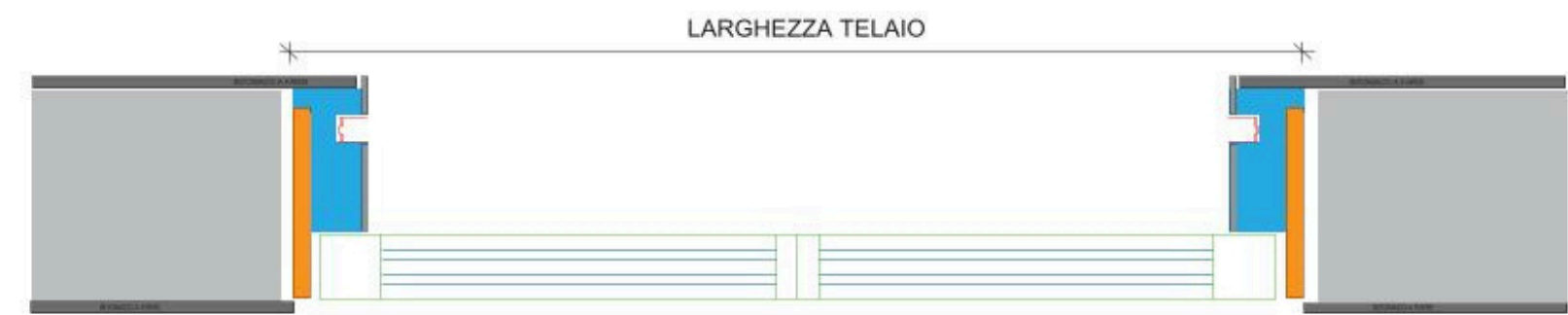
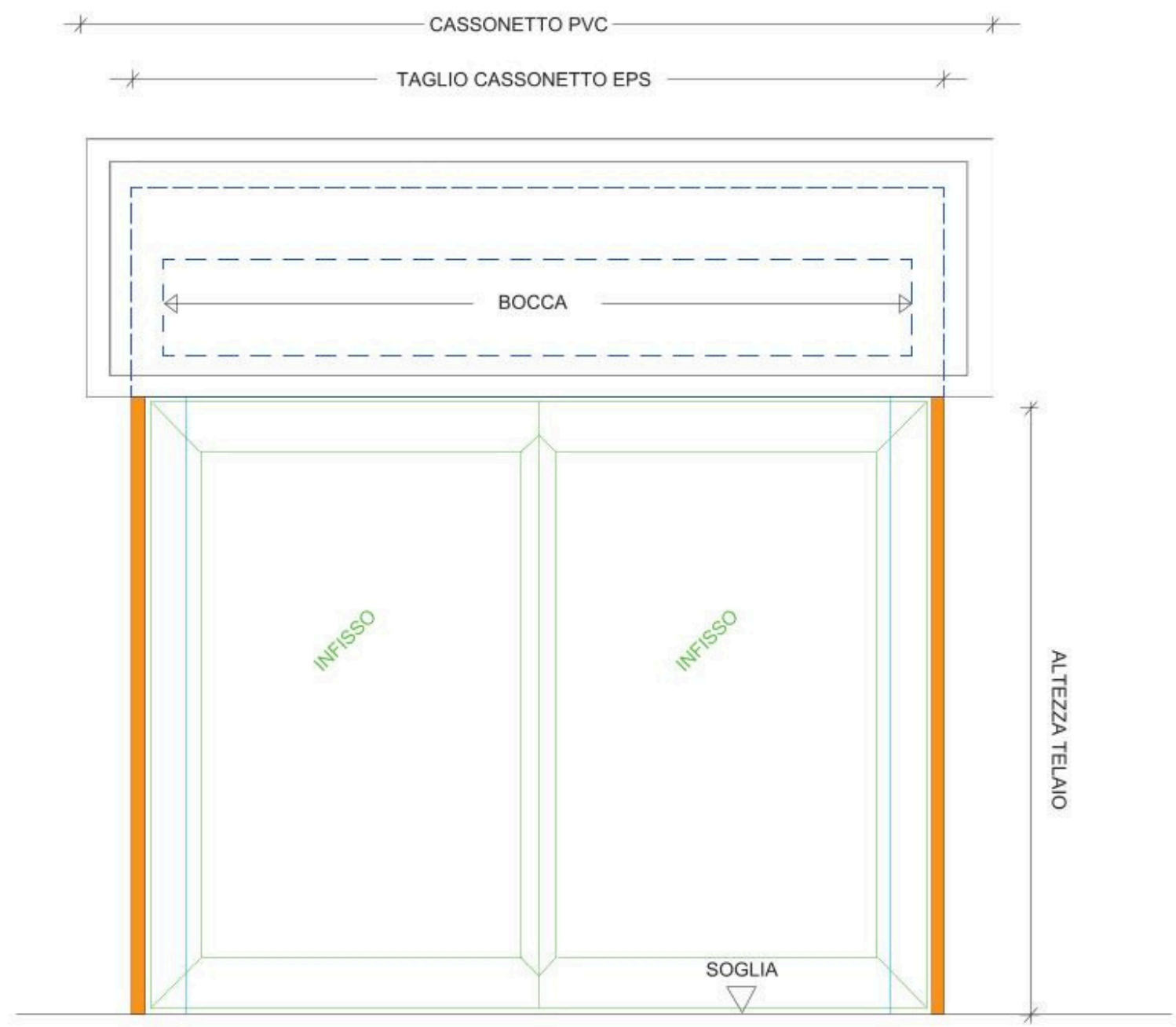
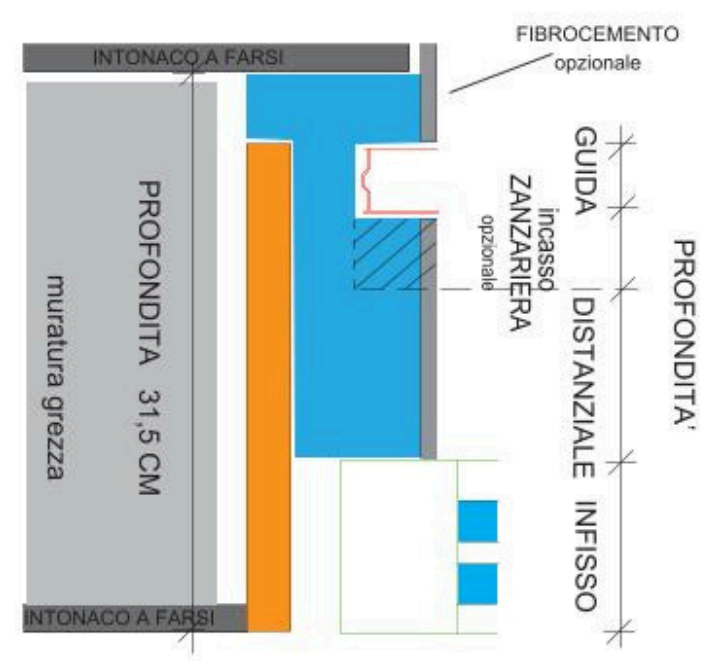
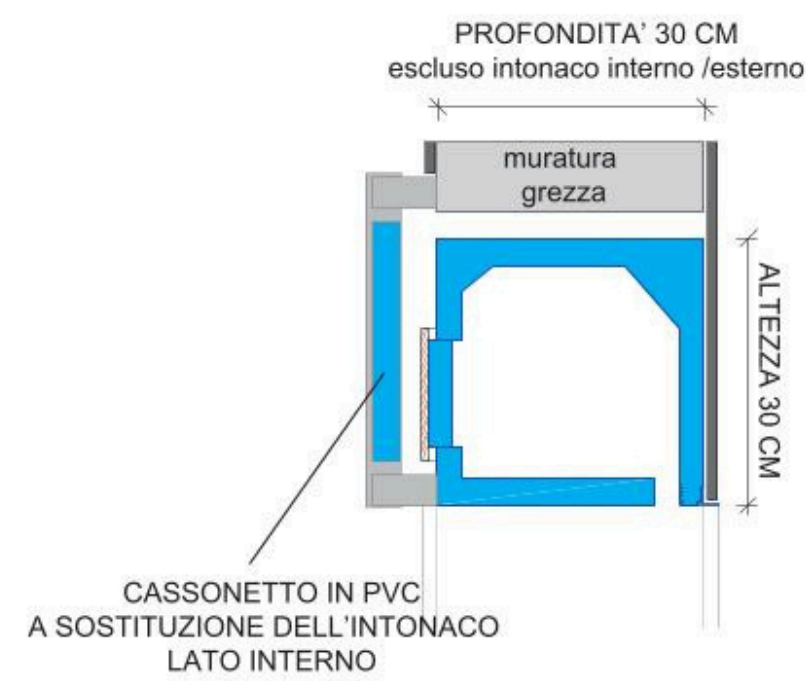


TELAIO PREMIUM

MONTAGGIO SPALLA A FILO CASSONETTO
POSIZIONE INFISSO A FILO INTERNO ABITAZIONE
CASSONETTO AD ISPEZIONE FRONTALE
TELAIO EXCELLENT



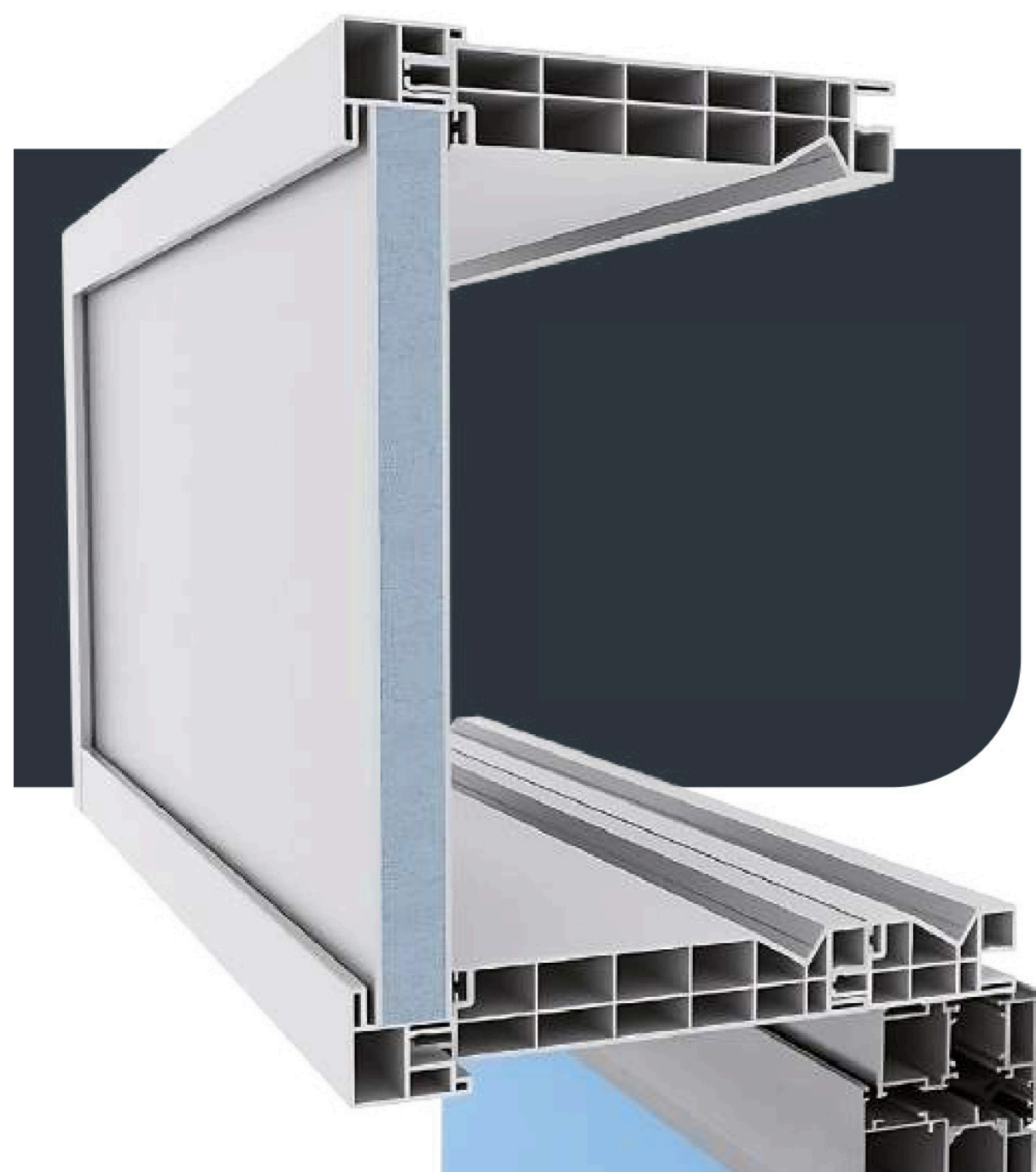
MONTAGGIO SPALLA A FILO CASSONETTO
POSIZIONE INFISSO A FILO INTERNO ABITAZIONE
CASSONETTO AD ISPEZIONE FRONTALE
TELAIO EXCELLENT






04 CASSONETTI IN PVC

Cassonetto coibentato mediante l'utilizzo di pvc estruso, assemblati unitamente al pannello d'ispezione frontale da 24 mm in pvc e xps coibentato, sigillato con guarnizione su 4 lati. Il Cassonetto PRO THERMIK è la soluzione migliore per la sostituzione di cassonetti obsoleti, laddove è necessario un intervento senza opere murarie.



Il nuovo cassonetto in pvc

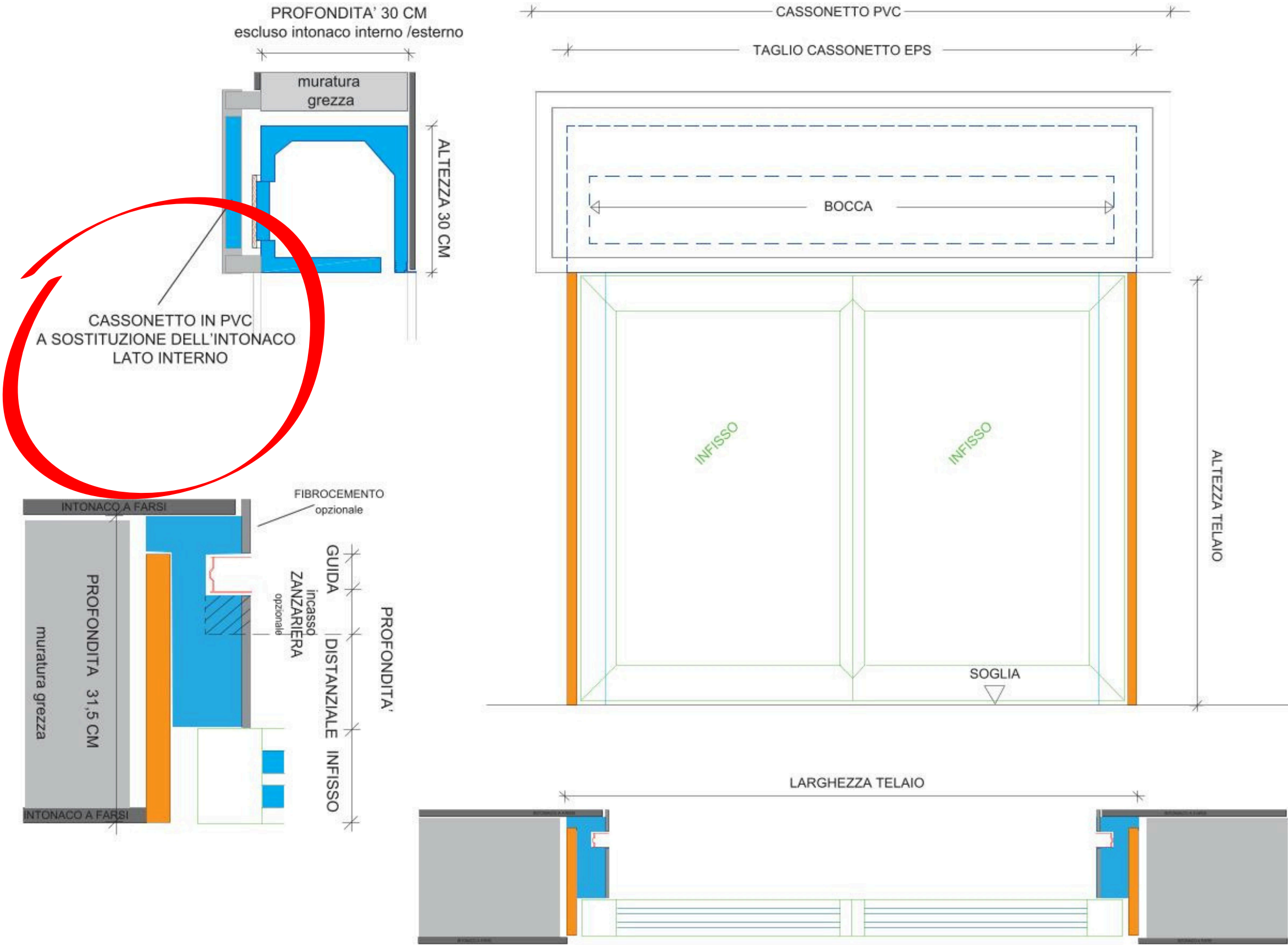
**La soluzione in PVC su
misura per opere da
ristrutturazione**



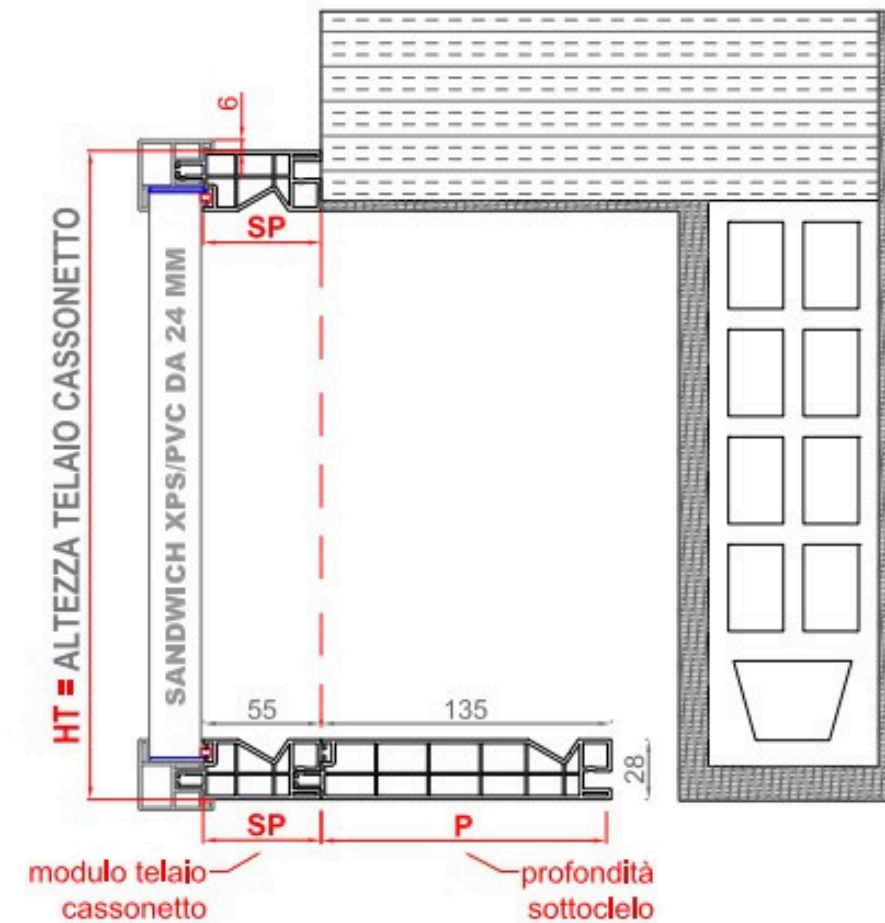
Perchè scegliere il cassonetto in pvc?

Etrusione profili autonoma
Saldatura V-Perfect
Ottima ermeticità
Sistema di aggancio a scatto
Assemblaggio rapido

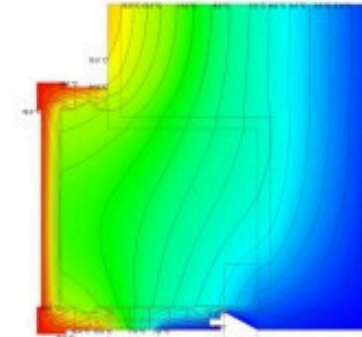
MONTAGGIO SPALLA A FILO CASSONETTO
POSIZIONE INFISSO A FILO INTERNO ABITAZIONE
CASSONETTO AD ISPEZIONE FRONTALE
TELAIO EXCELLENT



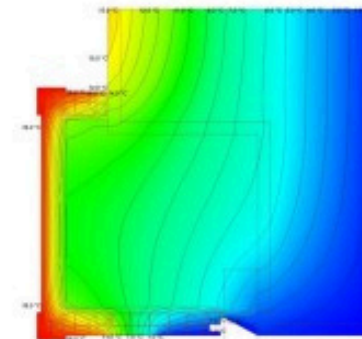
Disegno tecnico | Esempio modulo da 55 mm con sottocielo da 135 mm (SC135)



Trasmittanza termica standard, senza coibentazione
USB 1.3 W/m²K



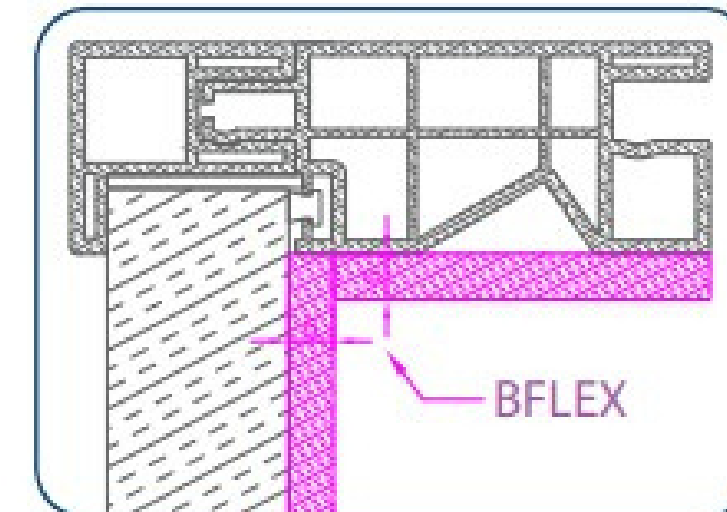
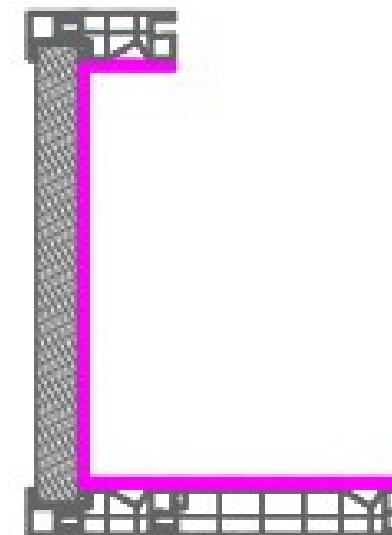
Trasmittanza termica con coibentazione interna
USB 1.1 W/m²K



Valori di trasmittanza calcolati su muratura tradizionale, soggetto a variazioni.

Dettaglio coibentazione interna

Coibentazione interna del cassonetto con B-FLEX da 6 mm di spessore, un isolante termoacustico-riflettente composito specifico per il settore edile.



Cartella colori **CASSONETTO IN PVC**

MASSA

BIANCO MASSA
9016

AVORIO MASSA
9001

PELLICOLATI

BIANCO FRASSINO
59

NOCE VENATO
27

PELLICOLATI

BIANCO CREMA
50

GOLDEN OAK
23

PELLICOLATI

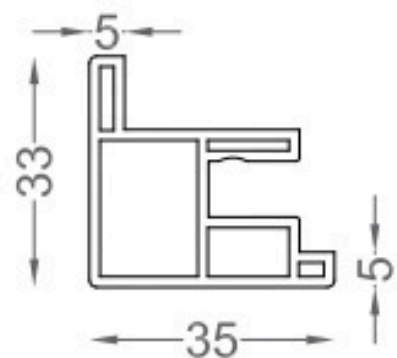
ROVERE SBIANCATO
3081

I colori in fase di stampa possono
aver subito variazioni di colore.

DETTAGLIO PROFILI ESTRUSI

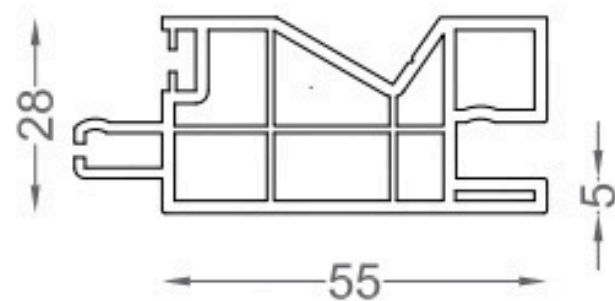
PCR1

Profilo cornice in pvc estruso da 35 mm



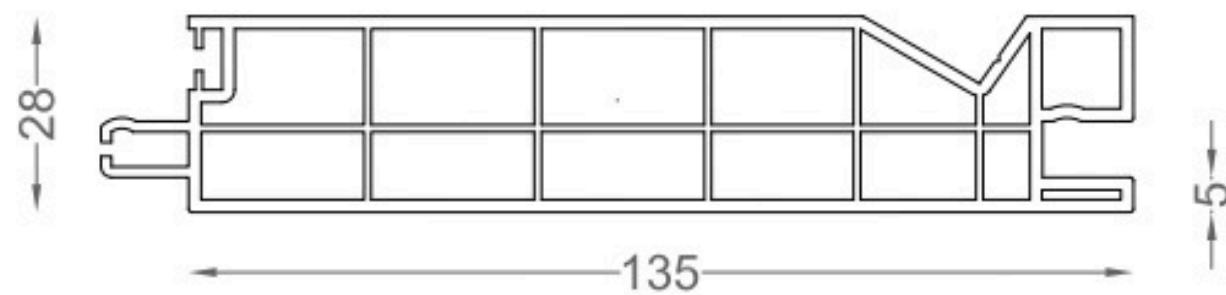
PC55

Profilo in pvc estruso da 55 mm

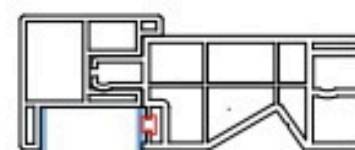


PC135

Profilo in pvc estruso da 135 mm



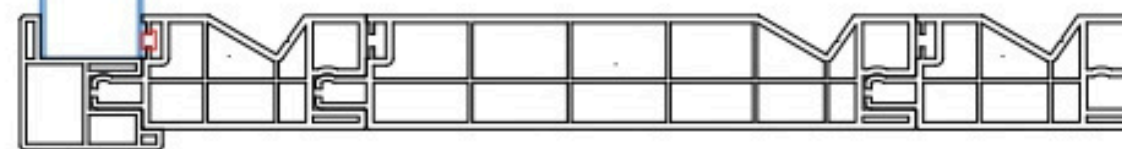
85



VARIABILE

PC24

Pannello frontale
in pvc/xps da 24 mm



PGC

Guarnizione
per chiusura
cassonetto



**GUARNIZIONE
GIA' INSERITA
NELLE BARRE**



05 CASSONETTI IN ALLUMINIO

Cassonetto per tapparelle da esterno



Bianco
RAL 9016
CODICE - 1



Testa di moro
RAL 8019
CODICE - 2

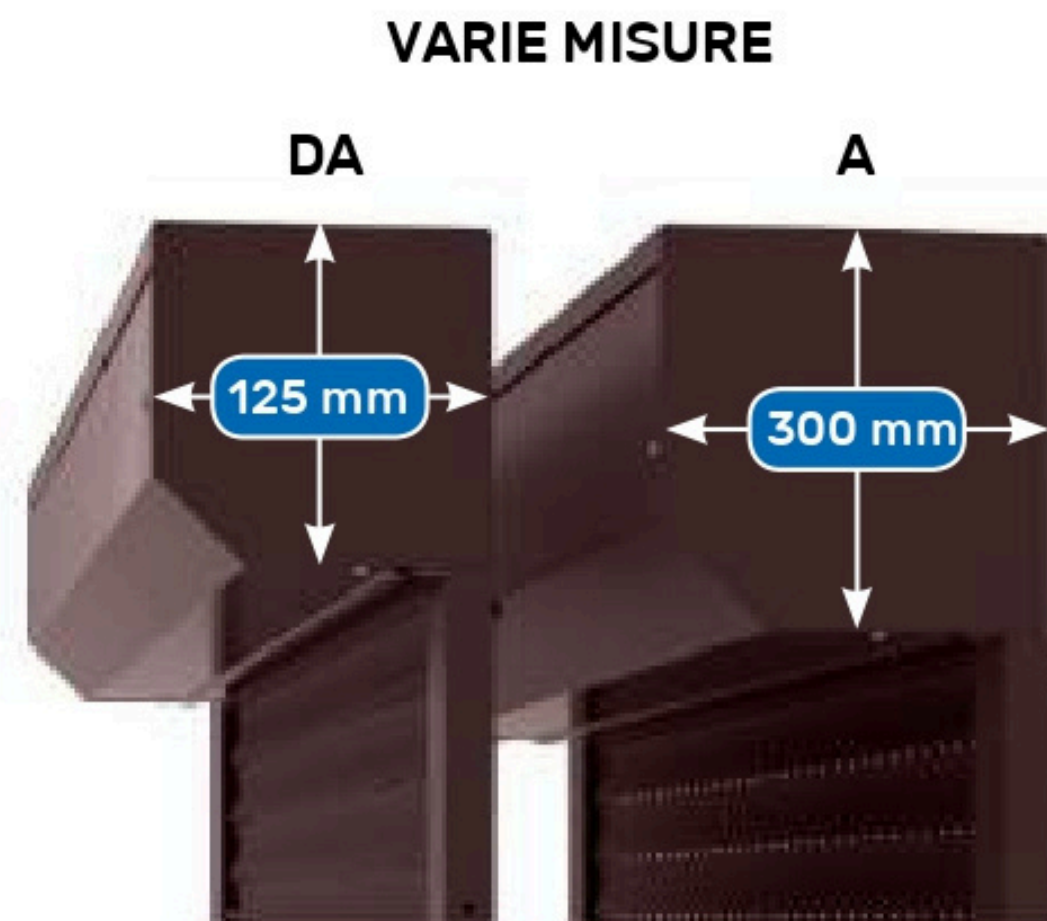


Argento
RAL 9006
CODICE - 3

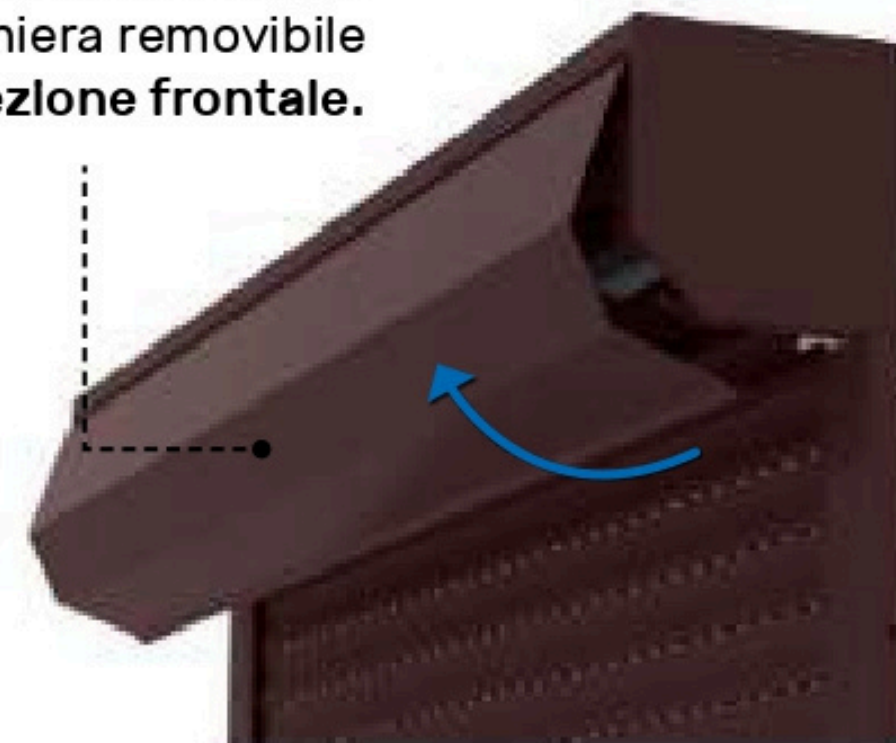


Grigio
RAL 7016
CODICE - 4

Il cassonetto per esterno consente di installare tapparelle anche in edifici dove non sono state previste. Può essere applicato sia internamente (in luce) che esternamente (fuori luce) al vano finestra o balcone. Realizzato in alluminio preverniciato, è disponibile nei colori Bianco RAL 9016, Testa di Moro RAL 8019, Argento RAL 9006 e Grigio RAL 7016. Il cassonetto è composto da profili (90° e 45°) fissati con viti e rivetti, e da guide di scorrimento abbinate al profilo della tapparella (Standard o Mini), alla tipologia del cassonetto e al tipo di fianco. Le guide compatibili includono misure da: 53x22 mm, 75x27 a 80x28 mm, in base al modello scelto. Misurazioni precise sono cruciali per un'installazione corretta, considerando tolleranze di 2-3 mm per eventuali fuorisquadro. **Avvertenze:** Alcuni sistemi antisollevamento come Euroblock aumentano il diametro di avvolgimento della tapparella di 40 mm. Installazioni specifiche richiedono attenzione ai dettagli per evitare danni ai ganci delle doghe o ai terminali.



Cassonetto in alluminio
con lamiera removibile
ad Ispezione frontale.



TIPOLOGIE DI MONTAGGIO



Svolgimento verso
l'interno

Svolgimento verso
l'esterno



Svolgimento verso
l'interno

Come rilevare le misure per il cassonetto

Misurazioni del vano luce: Effettua le misurazioni in più punti del vano.

Larghezza: misura dal marmo verticale sinistro al marmo verticale destro.

Altezza: misura tra i due marmi orizzontali, ovvero dal marmo superiore al marmo inferiore. Rileva i valori in alto, in basso e a metà altezza per verificare eventuali irregolarità.



Come rilevare le misure per il cassonetto

Inserimento delle misure: In fase di ordine, inserisci le misure finite del vano luce, utilizzando quelle più piccole rilevate. Questo approccio garantisce che il cassonetto, le guide, e la tapparella siano perfettamente compatibili, evitando problemi di installazione in caso di fuorisquadro. Seguire questi passaggi assicura un risultato preciso e un montaggio corretto.



